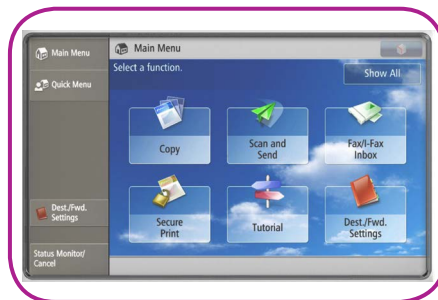


# imageRUNNER ADVANCE C3320, C3320i, C3325i, C3330i

## Impresión en color compacta y productiva

La serie imageRUNNER ADVANCE C3300 ofrece comunicaciones en color de calidad en un tamaño compacto. Su fácil integración, unida a las funciones de seguridad y de control de costes y combinadas con la mejor eficiencia energética, la convierten en la opción perfecta para pequeños grupos de trabajo.



### Control de costes:

- Tecnología diseñada para reducir el coste total de impresión
- Multifuncional con diseño compacto
- Seguimiento de la actividad de los usuarios para tener visibilidad de los hábitos de impresión de los mismos
- Capacidad para aplicar políticas y restringir el uso a nivel funciones por usuario
- Opciones para el control de costes e integración de máquinas preparadas para pago mediante monedas
- Integración con soluciones de Output Management o gestión de la producción de documentos como uniFLOW
- Herramientas de gestión para reducir la carga administrativa de su parque de dispositivos

### Información confidencial segura:

- Autenticación de usuario para garantizar el control sin afectar a la productividad o comodidad del usuario
- Posibilidad de desactivar funciones por usuario para impedir el uso no autorizado
- Función de buzón e impresión segura, garantizando la confidencialidad de los documentos
- Gran variedad de funciones estándar como el borrado de datos, el filtrado de direcciones IP y MAC e IPsec protegen la transferencia de datos en la red y el dispositivo
- Una amplia gama de opciones de seguridad que cumplen con los niveles más altos de exigencia en cuanto a todos los aspectos relativos a la seguridad de la información
- Funciones punteras del sector para la prevención de pérdida de datos y para la auditoría de documentos impresos, copiados, escaneados y de faxes mediante uniFLOW



IMPRESIÓN



COPIA



FAX

Opcional en todos los modelos



ESCANEO

**Canon**

## Producción en color compacta

# imageRUNNER ADVANCE C3320, C3320i, C3325i, C3330i

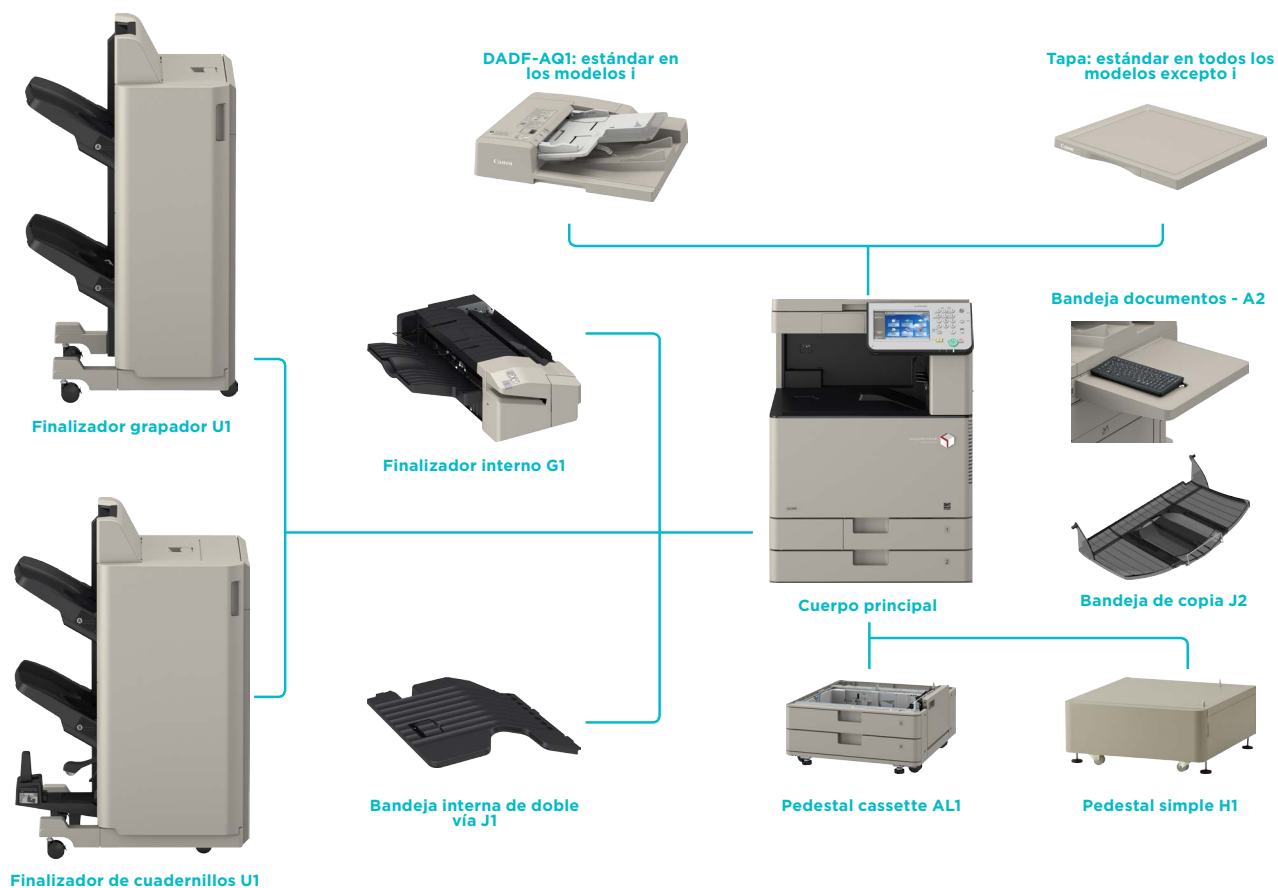
### Flujos de trabajo de documentos simplificados:

- Gran pantalla táctil en color de 17,8 cm y menús intuitivos que garantizan un uso uniforme de los dispositivos
- Funciones exclusivas de personalización que simplifican y automatizan las tareas más frecuentes que realiza el usuario
- Escaneado flexible y rápido que captura documentos en papel fácilmente
- Compatibilidad estándar para formatos de datos como PDF con búsquedas y la conversión a varios formatos como Office Open XML, PPT y Word permiten reutilizar y dar otros usos a los contenidos digitales
- Integración con soluciones de captura, producción y gestión de documentos, lo que permite la optimización de los procesos
- Creación de folletos de aspecto profesional y documentos acabados automáticamente
- Cómoda función de grapado bajo demanda
- Reducción de residuos gracias a la grapadora ecológica "sin grapas"
- Compatible con la movilidad en el trabajo

### Resultados óptimos:

- Motor y diseño robusto
- Ideal para gestionar la carga de trabajo de grupos de trabajo con mucha actividad
- La tecnología de imagen V<sup>2</sup> (Vivid & Vibrant) de Canon asegura que los documentos impresionen una y otra vez y resalten entre los demás.

### Principales opciones de configuración



### Gestión eficiente de los dispositivos:

- Compatible con estándares del sector como PCL y Adobe PostScript para una integración perfecta
- Comparte recursos y funciones con otros dispositivos imageRUNNER ADVANCE en la red
- Colabora con aplicaciones empresariales y sistemas externos en la nube
- Mediante las aplicaciones MEAP, el dispositivo se integra de forma fiable en una gama de potentes soluciones de software
- Las herramientas de gestión de dispositivos sistemáticas de Canon en toda la plataforma imageRUNNER ADVANCE permiten configurar, administrar y actualizar fácilmente los dispositivos, tanto de forma individual como parte de un parque mayor de dispositivos.
- Mantenimiento proactivo y eficiente a través de la supervisión, elaboración de informes y diagnóstico
- El diseño de fácil mantenimiento garantiza un menor tiempo de inactividad

### Responsabilidad medioambiental:

- Clasificación líder de su clase en consumo eléctrico típico (TEC)
- En modo de reposo consume tan solo 1 W
- Incorpora materiales reciclados y bioplásticos
- Certificación ENERGY STAR®

# Especificaciones técnicas

# imageRUNNER ADVANCE C3320, C3320i, C3325i, C3330i

<b>Tipo de máquina</b> <b>Funciones principales disponibles</b>	Multifunción A3 en color (lector/impresora estándar) Impresión, copia, escaneo, envío* y fax opcional (*Opcional en C3320)	<b>Resolución de copia</b>	Lectura: 600 ppp x 600 ppp Impresión: 1.200 ppp x 1.200 ppp 600 ppp x 600 ppp
<b>Especificaciones de impresión</b> <b>Velocidad de impresión (ByN/color)</b>	C3330i: Hasta 30/30 ppm (A4) Hasta 15/15 ppm (A3) C3325i: Hasta 25/25 ppm (A4) Hasta 15/15 ppm (A3) C3320/i: Hasta 20/20 ppm (A4) Hasta 15/15 ppm (A3)	<b>Copia múltiple</b> <b>Reducción/ampliación</b>	Hasta 999 copias Modo zoom: 25-400 % en incrementos del 1 % Ratio de zoom fijo: 25 %, 50 %, 70 %, 100 %, 141 %, 200 %, 400 %
<b>Método de impresión</b> <b>Resolución de impresión</b> <b>Impresión a doble cara</b> <b>Impresión desde soportes de memoria</b>	Impresión por haz láser en color 1200 ppp x 1200 ppp, 600 ppp x 600 ppp Automática (estándar) Impresión directa disponible desde memoria USB, RUI y Web Access* Tipos de archivo compatibles: JPEG, TIFF, PDF*2, XPS*2 (*1 No admite la impresión en XPS desde sitios web) (*2 PDF/XPS requiere el KIT DE IMPRESIÓN DIRECTA (para PDF/XPS) H1 para C3320)	<b>Especificaciones de escaneo</b> <b>Opcional/estándar</b>	C3330i / C3325i / C3320i: DADF estándar 100 hojas: DADF-AQ1 C3320: Estándar con tapa. (DADF opcional 100 hojas: DADF-AQ1) A3, A4, A4R, A5, A5R, B5, tamaños personalizados (W x L): Máx. 297 mm x 432 mm, mín. 139,7 mm x 128 mm
<b>Impresión desde dispositivos conectados a Internet</b>	En función de sus requisitos, se dispone de una gama de software y soluciones basadas en aplicaciones MEAP que permiten la impresión desde dispositivos móviles o conectados a Internet y servicios basados en la nube.*	<b>Tamaños de papel compatibles</b> <b>Gramajes de papel compatibles</b>	Escaneo a una cara: *con DADF-AQ1 Originales en ByN: 38 a 128 g/m <sup>2</sup> *Solo una hoja para 38 a 49 g/m <sup>2</sup> Originales en color y de distintos tamaños: 64 a 128 g/m <sup>2</sup> Originales en ByN y de distintos tamaños: 50 a 128 g/m <sup>2</sup> Escaneo a doble cara: *con DADF-AQ1 Originales en ByN y de distintos tamaños: 50 a 128 g/m <sup>2</sup> Originales en color y de distintos tamaños: 64 a 128 g/m <sup>2</sup>
<b>Entrada de papel (estándar)</b>	2 cassettes de 550 hojas, bandeja multipropósito de 100 hojas (80 g/m <sup>2</sup> )	<b>Resolución de escaneo</b>	100 ppp, 150 ppp, 200 x 100 ppp, 200 ppp, 300 ppp, 200 x 400 ppp, 400 ppp, 600 ppp
<b>Entrada de papel (opcional)</b>	2 cassettes de 550 hojas (80 g/m <sup>2</sup> ) (Pedestal cassette AL1)	<b>Escaneo a doble cara</b> <b>Velocidad de escaneo (ByN/color)</b>	Dos caras a dos caras (automático) *C3320 requiere DADF-AQ1 Escaneo a una cara: *con DADF-AQ1 55/55 ipm (A4, 300 ppp x 300 ppp) Escaneo a doble cara: *con DADF-AQ1
<b>Capacidad máxima de entrada de papel</b> <b>Capacidad de salida de papel</b>	2.300 hojas (80 g/m <sup>2</sup> )	<b>Métodos de escaneo</b>	27,5/27,5 ipm (A4, 300 ppp x 300 ppp) Push Scan: Integración con distintos programas de software opcionales para la captura de imágenes basados en aplicaciones MEAP, Pull Scan, escaneo a USB, Escaneo a móviles, dispositivos conectados a Internet y servicios en la nube.*
<b>Opciones de finalización</b>	Estándar: Intercalar, agrupar Con unidades de acabado opcionales: Intercalar, agrupar, offset, grapar, grapado ecológico*, grapar bajodemanda, grapar en cuadernillo (*El grapado ecológico solo está disponible con el finalizador interno)	<b>Especificaciones de Pull scan</b>	Colour Network ScanGear2. Tanto para TWIN como WIA y para el sistema operativo Windows de 32 o 64 bits Sistemas operativos compatibles: Vista/8/8.1/7/Server 2003/Server 2003R2/Server 2008/Server 2008R2/Server 2012/Windows Server 2012R2 *Los controladores están disponibles en <a href="http://software.canon-europe.com">http://software.canon-europe.com</a>
<b>Tipos de papel compatibles</b>	Opcional -Bandeja de copia*: 100 hojas (80 g/m <sup>2</sup> ) -Bandeja interna doble vía*: 100 hojas (80 g/m <sup>2</sup> ) -Finalizador interno*: 600 hojas (bandeja superior: 100 hojas, bandeja inferior: 500 hojas) (80 g/m <sup>2</sup> ) -Finalizador externo*: 2.000 hojas (bandeja superior: 1.000 hojas, bandeja inferior: 1.000 hojas) (80 g/m <sup>2</sup> ) *Requiere la bandeja 3 Way Unit para C3320.	<b>Especificaciones de envío</b> <b>Opcional/estándar</b>	C3330i / C3325i / C3320i: Estándar C3320: Opcional: Requiere el KIT DE ENVÍO UNIVERSAL EN COLOR AA1
<b>Tamaños de papel compatibles</b>	<b>Cassette(s):</b> Papel fino, papel normal, papel reciclado, papel en color, papel grueso, papel perforado, papel <b>bond</b> , sobres <b>Bandeja multipropósito:</b> Papel de poco gramaje, papel normal, papel reciclado, papel en color, papel de alto gramaje, papel perforado, papel <b>bond</b> , transparencia, etiquetas, sobres, postales, papel de calco, papel tratado <b>Cassette de papel 1:</b> A4, tamaños personalizados (139,7 mm x 182 mm a 297mm x 215,9 mm) <b>Cassettes de papel 2, 3 y 4:</b> A4, A4R, A3, A5R, B5, tamaño personalizado: 139,7 mm x 182 mm a 304,8 mm x 457,2 mm Sobres*: N.º 10 (COM10), Monarch, ISO-C5, DL (*Compatibilidad con sobres solo mediante cassette de papel 1 y 2) <b>Bandeja multipropósito:</b> A4, A4R, A3, SRA3, A5, A5R, tamaño personalizado: 98,4 mm x 139,7 mm a 320 mm x 457,2 mm Sobres: N.º 10 (COM10), Monarch, ISO-C5, DL	<b>Resolución de envío</b> <b>Destinos</b>	100 ppp, 150 ppp, 200 x 100 ppp, 200 ppp, 300 ppp, 200 x 400 ppp, 400 ppp, 600 ppp Correo electrónico/FAX por Internet (SMTP), Fax (opcional), PC (SMB, FTP, WebDAV), conexión a una gama de servicios en la nube
<b>Gramajes de papel compatibles</b>	Cassettes de papel 1, 2, 3 y 4: 52 a 220 g/m <sup>2</sup> Bandeja multipropósito: 52 a 256 g/m <sup>2</sup> Doble cara: 52 a 220 g/m <sup>2</sup>	<b>Agenda de direcciones/marcaciones rápidas</b> <b>Formatos de archivo</b>	LDAP (máx. de 2.000 con búsquedas), local (máx. de 1.800 incluyendo 200 marcaciones rápidas) TIFF, JPEG, PDF, XPS, PDF/XPS (compacto), PDF/A-1b, PDF/XPS con búsquedas, Office Open XML (PowerPoint, Word) KIT DE FUNCIONES AVANZADAS DE ENVÍO E1 KIT DE FUNCIONES AVANZADAS DE SEGURIDAD D1 KIT DE FIRMA DIGITAL DE USUARIO C1
<b>Lenguajes de impresión</b>	UFR II PCL5c/6 (opcional para C3320 y requiere el KIT PARA IMPRESORA PCL BB1) Adobe PostScript Level 3 (Opcional para C3320 y requiere el KIT PARA IMPRESORA PS BB1)	<b>Kits de función de envío universal opcionales</b>	Opcional, requiere PLACA DE FAX SUPER G3 ARI Super G3: 33,6 kbps (hasta 3 seg. por página*) Estándar: 200 ppp x 100 ppp Fin: 200 ppp x 200 ppp Súper fina: 200 ppp x 400 ppp Ultra fina: 400 ppp x 400 ppp
<b>Fuentes</b>	Fuentes PCL: 93 Roman, 10 Bitmap, 2 fuentes OCR, 4 Andale (se requiere el grupo de fuentes internacionales PCL A1) Fuentes PS: 136 fuentes Roman	<b>Memoria de FAX</b> <b>Marcaciones rápidas</b> <b>Marcaciones de grupo/destinos</b>	Hasta 6.000 páginas* Máx. 200 Máx. 199 marcaciones
<b>Sistemas operativos compatibles</b> <sup>12</sup>	UFR II: Server 2003/Server 2003 R2/Vista/Server 2008/7/Server 2008R2/8/8.1/Server 2012/Server 2012R2, MAC OS X (10.5.8 o superior) PCL: Server 2003/Server 2003 R2/Vista/Server 2008/7/Server 2008 R2/8/8.1/Server 2012/Server 2012R2 PS: Server 2003/Server 2003 R2/Vista/Server 2008/7/Server 2008 R2/Windows8/8.1/Server 2012/Server 2012R2, MAC OS X (10.5.8 o superior) PPD: MAC OS 9.1 o superior, MAC OS X (10.3.9 o superior), Vista/7/8	<b>Envío secuencial</b> <b>Copia de seguridad de la memoria</b> <b>Otras funciones</b>	Máx. 256 direcciones Sí Reenvío de fax, acceso dual, fax a través del PC (solo TX)
<b>Especificaciones de copia</b> <b>Velocidad de copia (ByN/color)</b> <b>Tiempo de salida de la primera copia (FCOT) (ByN/color)</b>	Consulte las velocidades de impresión mencionadas Blanco y negro: 5,9 segundos Color: 8,2 segundos	<b>Especificaciones generales</b> <b>Tiempo de calentamiento</b> <b>Recuperación desde el modo de reposo</b> <b>Tipo de interfaz</b> <b>Protocolos de red</b> <b>Velocidad de procesador</b> <b>Memoria</b> <b>Unidad de disco duro</b> <b>Panel de control</b>	34 seg. o menos desde el encendido, 10 seg. o menos desde el encendido (modo de inicio rápido) 10 segundos o menos Ethernet: 1000BaseT/100Base-TX/10Base-T, USB 2.0 Hi-speed, 2 USB Host (2.0) TCP/IP* (LPD/Port 9100/WSD/IPP/IPPS/SMB**/FTP) *Compatible con IPv4/IPv6 **No se admite impresión SMB 1,67 Ghz 2 GB 250 GB Pantalla táctil LCD TFT WVGA en color y reclinable de 17,8 cm



# Especificaciones técnicas

# imageRUNNER ADVANCE C3320, C3320i, C3325i, C3330i

<b>Dimensiones (An. x Pr. x AL)</b>	C3330i / C3325i / C3320i: Estándar: 565 mm x 693 mm x 878 mm Opcional: Con Pedestal ó Pedestal Cassette: 565 mm x 693 mm x 1126mm
<b>Espacio de instalación (An. x Pr.)</b>	C3330i / C3325i / C3320i: 978 mm x 1117 mm (An.: tapa derecha abierta + bandeja multipropósito abierta, Pr.: cajones abiertos de los cassettes)
<b>Peso</b>	C3330i / C3325i / C3320i: 71,2 kg, 87,3 kg con pedestal cassette AL1 C3320: 64,2 kg, 83,2 kg con pedestal cassette AL1
<b>Entorno de funcionamiento</b>	Temperatura: de 10 a 30 °C (de 50 a 86 °F) Humedad: de 20 a 80 % HR (sin condensación)
<b>Fuente de alimentación</b>	220-240 V (±10 %), 50/60 Hz (±2 Hz), 4,0 Amp
<b>Consumo eléctrico</b>	Clasificación de consumo eléctrico típico (TEC) <sup>4</sup> : C3330i: 1,2 kWh C3325i: 0,9 kWh C3320i: 0,8 kWh C3320: 0,8 kWh
<b>Niveles de ruido de presión de sonido<sup>5</sup> (datos de referencia, LpAm, posición del espectador)</b>	En funcionamiento: 49 dB (C3330i/C3325i) 48 dB (C3320i/C3320)
<b>Gestión de software e impresión 1</b>	MEAP MEAP Web Universal Login Manager Mobile PRINT & SCAN Impresión y escaneo móvil de Canon
<b>Gestión de software e impresión 2</b>	iW Management Console, compatible con eMaintenance a través de RDS integrado; Content Delivery System; Canon Driver Configuration Tool (disponible solo a través de servicio); Remote User Interface (RUI); software para operadores remotos
<b>Funciones de seguridad</b>	Estándar: Filtrado de direcciones IP/Mac, IPSEC, SNMP V3.0, IEEE 802.1X, Trusted Platform Module (TPM), impresión segura, bloqueo mediante contraseña de unidad de disco duro, borrado de datos, ID, de departamento, autenticación de usuario, sistema de gestión de acceso. Opcional: Universal Login Manager <sup>6</sup> , impresión segura cifrada, PDF cifrado, cifrado de unidad de disco duro, firmas de usuario y dispositivo, marcas de agua seguras, bloqueo de escaneado de documentos, disco duro removible. Los siguientes elementos requieren uniFLOW: Impresión segura My Print Anywhere, prevención de la pérdida de datos.

## Especificaciones de accesorios

**Finalizador grapador interno**  
**Finalizador grapador externo**  
**Finalizador de cuadernillos**  
**Pedestal cassette**  
**Accesorios de hardware 1**

FINALIZADOR INTERNO G1  
FINALIZADOR GRAPADOR U1 (externo)  
FINALIZADOR DE CUADERNILLOS U1 (externo)  
PEDESTAL CASSETTE AL1  
PEDESTAL SIMPLE H1  
BANDEJA INTERNA DE DOBLE VÍA J1  
3WAY UNIT D1<sup>7</sup>  
DADF AQ1<sup>7</sup>

## Accesorios de hardware 2

## Accesorios para controlador de impresión

## Publicación de documentos

## Accesorios del sistema

## Accesorios de seguridad de los dispositivos

## Accesorios de seguridad de los documentos

## Accesorios de accesibilidad

## Otras opciones

BANDEJA DE COPIA J2:  
BANDEJA DOCUMENTOS A2  
PUERTO PARA DISPOSITIVOS USB E4  
UNIDAD DE SELLO B1  
LECTOR DE TARJETAS MICARD PARA ULM  
PAQUETE DE 10 TARJETAS MIFARE UF  
PAQUETE DE 10 TARJETAS HID UF

KIT DE IMPRESIÓN DE CÓDIGOS DE BARRAS D1  
JUEGO DE FUENTES INTERNACIONALES PCL A1  
KIT PARA IMPRESORA PCL BB1<sup>7</sup>  
KIT PARA IMPRESORA PS BB1<sup>7</sup>  
KIT DE IMPRESIÓN DIRECTA (PARA PDF/XPS) H1<sup>7</sup>

iW DESKTOP  
SOFTWARE DE ACCESO WEB J1  
PLACA DE FAX SUPER G3 AR1  
PLACA DE SEGUNDA LÍNEA DE FAX SUPER G3 AR1  
KIT DE FAX REMOTO A1  
KIT DE INTERFAZ SERIE K2  
KIT DE INTERFAZ DE CONTROL DE COPIAS A1  
KIT DE ENVÍO UNIVERSAL EN COLOR AA1<sup>7</sup>

KIT DE CIFRADO DE DATOS DE DISCO DURO C9  
KIT DE UNIDAD DE DISCO DURO EXTRAIBLE AK1  
KIT DE BLOQUEO DE ESCANEADO DE DOCUMENTOS B1  
MARCA DE AGUA SEGURA B1  
SOFTWARE DE IMPRESIÓN CIFRADA D1

Estándar:  
KIT DE SOFTWARE PARA OPERADORES REMOTOS

Opcional:  
ASA DE ACCESIBILIDAD PARA ADF A1  
KIT DE GUÍA POR VOZ F2  
KIT DE FUNCIONAMIENTO POR VOZ C2

CARTUCHO DE TINTA PARA SELLO C1  
CARTUCHO DE GRAPAS D3: Cartucho de grapas para grapado de folletos para el FINALIZADOR DE CUADERNILLOS U1.

GRAPAS J1: Grapas para el FINALIZADOR GRAPADOR U1, FINALIZADOR DE CUADERNILLOS U1  
GRAPAS P1: Grapas para el FINALIZADOR INTERNO G1

## Notas a pie de página

[1] Para ver la disponibilidad de las soluciones de impresión para otros sistemas operativos y entornos como AS/400, UNIX, Linux y Citrix, consulte <http://software.canon-europe.com/>. Algunas de estas soluciones están sujetas a recargo.

[2] Hay disponibles tipos de dispositivos SAP en SAP Market Place.  
\* La compatibilidad con el controlador de impresión para Windows XP dejará de estar disponible el 7 de abril de 2015.

[3] Según la tabla n.º 1 de la norma ITU-T.

[4] La clasificación de consumo eléctrico típico (TEC) representa la cantidad de electricidad que consume normalmente un producto durante una semana expresada en kilovatios-horas (kWh). El organismo encargado de definir la metodología de ensayo es EnergyStar (<http://www.eu-energystar.org>).

[5] Emisión sonora declarada conforme a la norma ISO 7779

[6] Software gratuito disponible en el centro de descargas de software (<http://software.canon-europe.com/>). Para obtener información sobre los servicios de instalación y configuración, póngase en contacto con su comercial.

[7] Opción solo para C3320

## \* Consulte la página web local de Canon

Para ver toda la información sobre las opciones disponibles para la serie iR-ADV C3300, consulte las tablas de especificaciones de su página web local de Canon.

## Software y soluciones



## Certificaciones y compatibilidad



Canon Inc.  
canon.com

Canon Europe  
canon-europe.com

Spanish edition  
© Canon Europa N.V., 2015

Canon España, S.A.  
Avda. de Europa, 6  
28108 Alcobendas (Madrid)  
Tel.: 91 538 45 00  
Fax: 91 564 01 17  
canon.es

